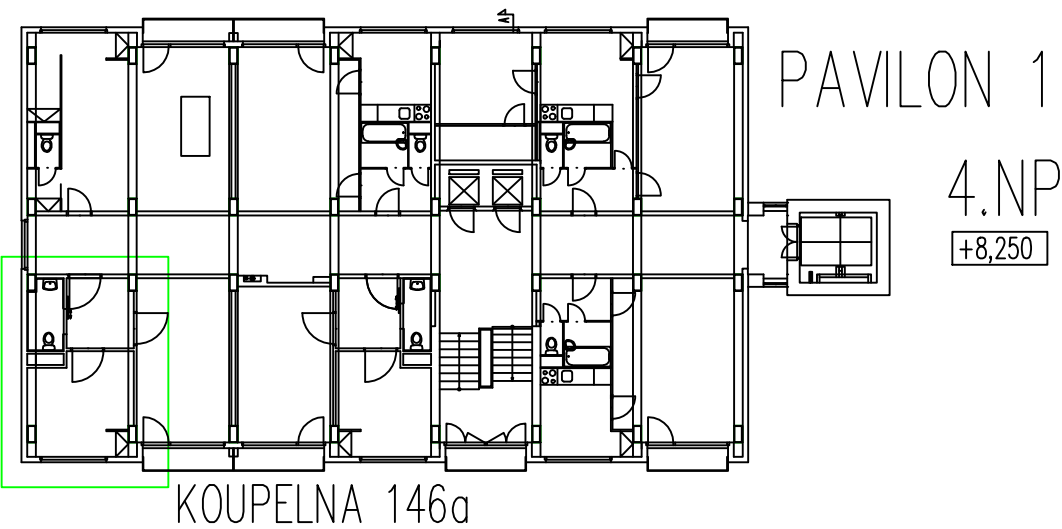
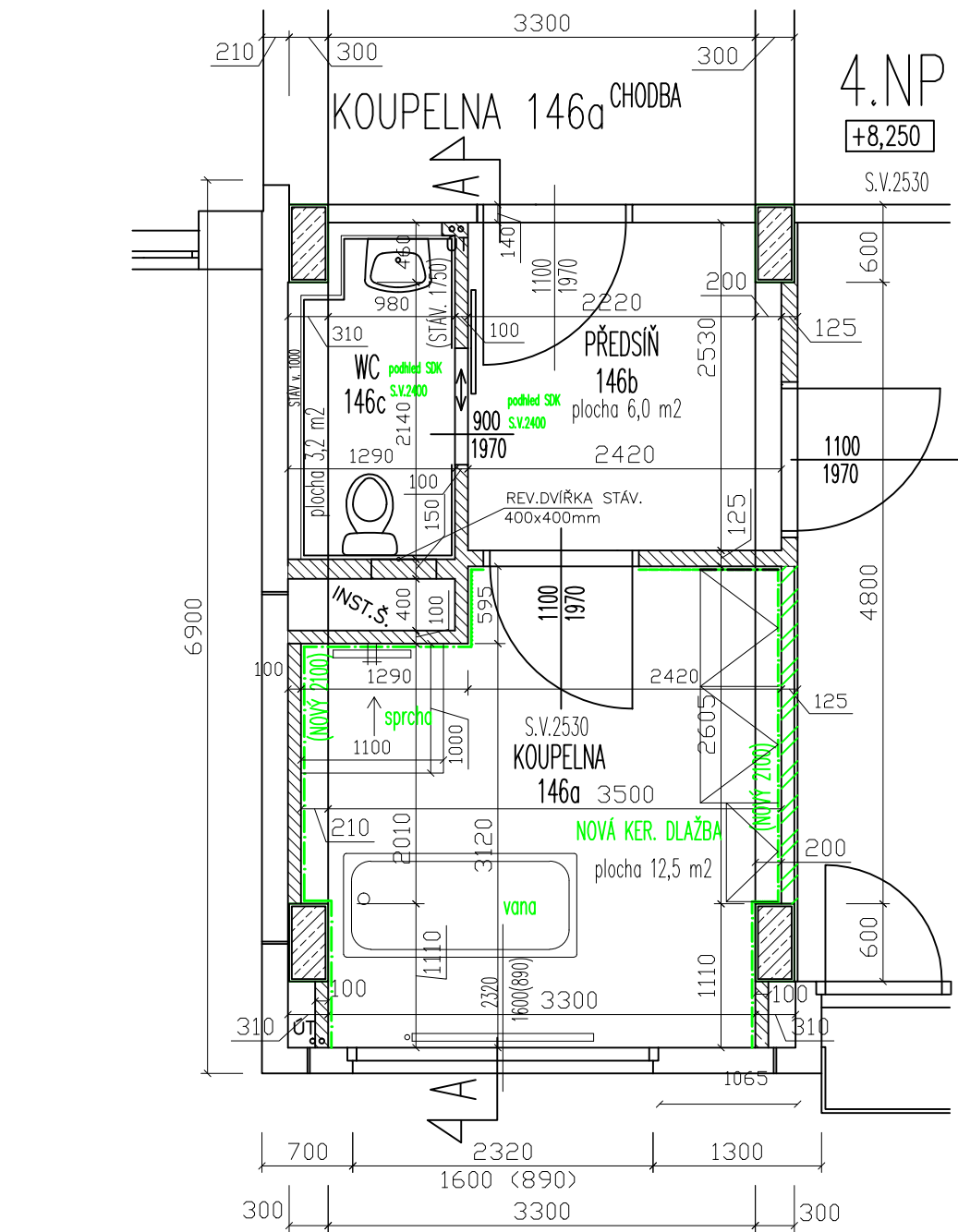


NAVRHOVANÝ STAV – KOUPELNA 146a



TABULKA MÍSTNOSTÍ						
Č.MÍST.	POPIS	PLOCHA m2	PODLAHA	STĚNY	STROP	POZNÁMKA
146a	KOUPELNA	12,52	NOVÁ KER.DLAŽBA	KER.OBKLAĐ v.2,10m MALBA BÍLÁ	MALBA BÍLÁ	
146b	PŘEDSÍŇ	6,03	STAVAJÍCÍ KER.DLAŽBA	MALBA BÍLÁ	MALBA BÍLÁ	SDK podhled v.2,4m
146c	WC	3,21	STAVAJÍCÍ KER.DLAŽBA	STÁVAJÍCÍ KER.OBKLAĐ MALBA BÍLÁ	MALBA BÍLÁ	SDK podhled v.2,4m
CELKEM		21,76				

POPIS STAVEBNÍCH ÚPRAV KOUPELNY	
STAVEBNÍ PRÁCE A DODÁVKY – DETAILNÍ POPIS viz TECHNICKÁ ZPRÁVA PŘED PROVÁDĚNÍM NOVÝCH KONSTRUKCÍ A STAVEBNÍCH ÚPRAV JE NUTNO PROVÉST PŘESNÉ ZAMĚŘENÍ STÁVAJÍCÍCH KONSTRUKCÍ A SKUTEČNÉHO STAVU	
KOUPELNA 146a <ul style="list-style-type: none"><li>ROZVODY ÚT – NEDOTČENO STAVEBNÍMI ÚPRAVAMI, OPRAVA NÁTĚRŮ POTRUBÍ</li><li>RADIÁTORY – DEMONTÁŽ A ZPĚTNÁ MONTÁŽ, OPRAVY NÁTĚRŮ RADIÁTORŮ</li><li>INSTALACE VODOVOD, KANALIZACE – NOVÉ ROZVODY A PŘÍPOJENÍ, DOPOJENÍ V INSTAL. ŠACHTĚ ZACHOVAT STÁVAJÍCÍ TRASY A PROVÉST NOVÉ PŘÍPOJENÍ</li><li>ZAŘÍZOVACÍ PŘEDMĚTY – DODÁVKA A MONTÁŽ NOVÉ SPRCHY A INVALIDNÍ VANY</li><li>OKNA, BALKONOVÉ DVEŘE – ZŮSTÁVAJÍ STÁVAJÍCÍ VÝPLNĚ, POUZE ZAČISTĚNÍ OMÍTEK PO OBVODU VÝPLNÍ</li><li>VNITŘNÍ DVEŘE – POUZE OCHRÁNĚNÍ PROTI PONIČENÍ, ZUSTÁVAJÍ STÁVAJÍCÍ, POUZE NOVÝ NÁTĚR OC. ZÁRUBNÍ</li><li>ELEKTRO SILNO – PROVEDENÍ NOVÉ KABELÁŽE Z Cu, KOMPLETACE, REVIZE, NÁPOJENÍ NA STÁVAJÍCÍ BYTOVÝ ROZVADĚČ, ÚPRAVA BYTOVÉHO ROZVADĚČE (JEHO POZICE PODLE PODHLEDU SDK PŘEDSÍŇ)</li><li>ELEKTRO SLABO – ÚPRAVA VNITŘNÍ SIGNALIZACE NA LÉKAŘSKÝ PERSONÁL</li><li>SVÍTIDLA – V KOUPELNĚ A WC STROPNÍ DO SDK PODHLEDU, V CHODBĚ STROPNÍ S NOUZOVÝM REŽIMEM min. 30 MINUT, OVLÁDÁNÍ VYPÍNAČE U POKOJOVÝCH DVEŘÍ</li><li>NOVÉ OBKLADY A DLAŽBY</li><li>POSUNUTÍ DĚLICÍ STĚNY DO LŮŽKOVÉHO POKOJE., NOVÉ OMÍTKY A MALBOU LŮŽKOVÝ POKOJ, KERAMICKÝ OBKLAD KOUPELNA</li></ul>	
PŘEDSÍŇ 146b A WC 146a <ul style="list-style-type: none"><li>SDK PODHLED PRO ZAKRYTÍ INSTALAČNÍHO VEDENÍ</li><li>NOVÁ VÝMALBA OMÍTEK STĚN A PODHLEDU</li><li>ÚPRAVA POZICE BYTOVÉHO ELEKTRO ROZVADĚČE</li></ul>	

STAVEBNÍ PRÁCE A DODÁVKY BUDOU PROVÁDĚNY ZA PLNÉHO PROVOZU DOMOVA SEDLČANY, BUDOU RESPEKTOVÁNY POŽADAVKY VEDENÍ DS, POŽADAVKY PRAVIDELNÉHO ÚKLIDU I BĚHEM PRACOVNÍ DOBY, SKLÁDKA MATERIÁLU A BOURANÝCH STAVEBNÍCH HMOT NEBUDE BRÁNIT PROVOZU DS

LEGENDA MATERIÁLŮ:

- NOSNÉ ŽB KONSTRUKCE
- NOSNÉ A OBVODOVÉ KCE STĚN
- VÝPLŇOVÉ ZDĚNÉ KONSTRUKCE
- VNITŘNÍ DĚLICÍ KCE POROBETON tl. 100, 125, 150, 200 mm

JC Stavitelství s.r.o.  
Jihozápadní II 24/1043  
141 00 Praha 4, Záběhlice  
IČ: 275 74 733  
DIČ: CZ27574733

*J. Čud*

OPRAVA KOUPELNY DOMOV SEDLČANY – PAVILON 1, KOUPELNA č.146a			
OBJEKT:	PAVILON 1 – 4.NP	MĚŘÍTKO: 1:50	DOMOV SEDLČANY, poskytovatel sociálních služeb U Kulturního domu 746 Sedlčany, PSČ 264 01
ZPRACOVAL:	JC STAVITELSTVÍ s.r.o., Jihozápadní II 1043/24, Praha 4 – záběhlice, IČ: 27574733, tel: 7217717894	DATUM 10-2020 VÝKRES Č.:	
VÝKRES:	PŮDORYS – NAVRHOVANÝ STAV KOUPELNA 146a	146-02	